

La charte environnementale

Pour un tourisme durable & responsable

La Charte Environnementale suivante correspond aux actions concrètes mise en place au sein des Village Vacances VTF. Ces actions ont toutes prouvé leur efficacité et sont ancrées dans une démarche d'amélioration continue.

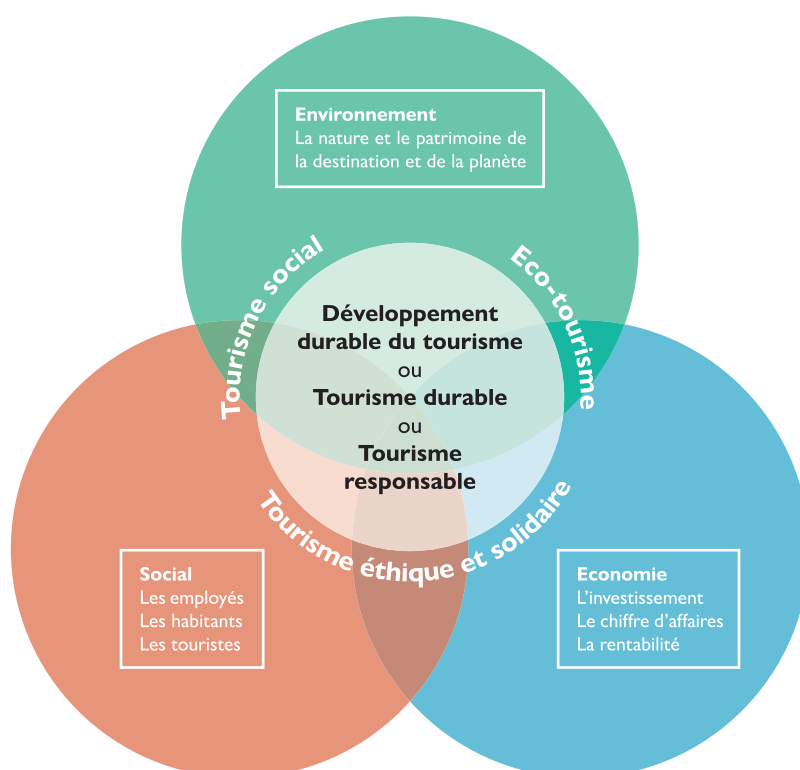
La démarche engagée de vtf

Ouverte sur le monde depuis sa création, l'association VTF vacances a conscience des grands enjeux que traversent les civilisations et qui évoluent au fil des générations. Portée dès l'origine par des valeurs humanistes caractérisées par un militantisme social, VTF a permis le développement inclusif du droit aux vacances pour tous et est pleinement inscrite dans le modèle de l'Economie Sociale et Solidaire. Nos engagements, ancrés dans ce modèle, n'ont cessé de se renforcer permettant à l'association d'avoir une forte compréhension des besoins et espoirs des voyageurs reflétant en somme, ceux de toute une société. C'est notamment grâce à cet ancrage profond et à notre regard sur le monde que nous avons mesuré l'importance de défendre, en plus de l'humain, la vie sous tous ses aspects. Ce combat est celui d'une génération bien en marche et nous décidons de nous engager à leurs côtés en considérant la préservation de nos ressources naturelles comme faisant partie intégrante de nos priorités.

Nos enjeux en matière de développement durable du tourisme s'ancrent dans une démarche d'amélioration continue afin de minimiser l'impact de notre activité et concilient désormais approche sociale, exigence environnementale et pérennité économique. Alors aujourd'hui plus que jamais, VTF porte les traits de l'engagement et les intensifie au fur et à mesure de ses actions, animée par la pratique d'un tourisme vertueux guidé par le sens, et que l'on nomme tourisme durable.

Particulièrement attachés à nos territoires, nous entreprenons une démarche qui participe notamment à la préservation et à la conservation des lieux d'accueil de nos villages. Il est clair que l'activité touristique telle que nous l'envisageons pour nos voyageurs ne pourrait pas prospérer dans un environnement dégradé. Les efforts entrepris permettront ainsi aux futures générations d'expérimenter le plaisir de la contemplation d'une faune et d'une flore préservée, de l'admiration face aux paysages de mer, montagne, campagne et de la découverte du patrimoine et de la culture locale.

Pour participer à la préservation des ressources de notre planète Terre et enrayer la crise climatique déjà bien en marche, il n'existe pas de solution miracle, la base du changement passe par l'action. Des actions en adéquations avec les ambitions. C'est pourquoi nous décidons d'amorcer dès maintenant la transition que nous envisageons et qui sera, nous le savons, indispensable au maintien de la vie sous toutes ses formes.

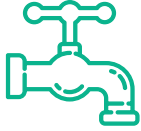




Les actions que notre village s'est engagé à mettre en place depuis 2022

Nous sensibilisons nos équipes et nos clients :

- Le directeur est formé à la gestion environnementale d'un établissement
- Les équipes sont sensibilisées aux enjeux du tourisme durable
- La préservation de l'environnement est intégrée dans tous nos métiers
- Nos prestataires et fournisseurs ont été informés de notre démarche
- La sensibilisation aux éco-gestes est mise en avant
- Des bonnes pratiques et recommandations sont diffusées aux vacanciers (mode de transport, visites naturelles et du patrimoine, découvertes de l'artisanat...)



Nous économisons l'eau et l'énergie :

- Nos consommations de fluides sont suivies et analysées chaque mois
- En cas d'anomalies constatées, des mesures correctives sont mises en place
- Les améliorations techniques possibles sont listées et programmées dans le cadre de notre plan patrimoine
- Les installations techniques sont régulièrement vérifiées pour un fonctionnement optimal
- Des procédures de détection des fuites d'eau sont mises en place
- Des régulateurs de débit ont été installés sur les robinets et les pommeaux de douche
- Les chasses d'eau sont équipées de double poussoir permettant l'économie d'eau
- Les eaux de pluie sont utilisées pour l'arrosage des espaces vert
- Le changement des serviettes de toilettes et draps n'est pas systématique et réalisé sur demande
- Nos installations sont équipées de dispositifs permettant le contrôle du chauffage, de la ventilation et de la climatisation
- Le chauffage et le rafraîchissement des pièces sont limités et régulés
- 75% des fenêtres des bâtiments chauffés sont équipées de double ou triple vitrage
- 75% de nos éclairages sont équipés d'ampoules LED ou basse consommation
- Les éclairages des espaces communs sont équipés de systèmes à détection de présence et/ou minuterie
- Les éclairages extérieurs sont éteints lorsqu'ils ne sont pas indispensables
- Nous nous engageons pour le développement des énergies renouvelables



Nous limitons et trions les déchets :

- Le volume de nos déchets est estimé et mesuré
- Le tri sélectif se fait pour les 5 flux de déchets : verre, plastique, métal, papier/carton, bois
- Les déchets organiques sont compostés sur place ou collectés pour être valorisés
- Plusieurs points de tri sélectif accompagnés de leur affichage ont été mis en place au sein du village
- Les hébergements locatifs sont équipés d'un bac de pré-collecte
- L'utilisation de contenants réutilisables pour les pic-nics est privilégié
- Les clients sont sensibilisés au gaspillage alimentaire
- Nous limitons les produits sous emballage individuel
- Nous limitons l'utilisation de papier



Nous sommes attentifs au bien-être de nos clients :

- Nous sommes engagés dans la démarche Mon Restau Responsable garantissant des actions concrètes en faveur d'une alimentation responsable
- Les animations et activités proposés sont pensées autour du développement durable
- La boutique propose des produits issus de notre région et provenant directement des producteurs locaux
- Les produits utilisés pour l'entretien sont écolabellisés donc moins dangereux pour la santé, l'environnement et la qualité de l'air
- Le papier toilette est fabriqué en matière non-chlorée et porte un label écologique
- Le tabagisme est interdit dans les chambres et les locaux collectifs



Et plus encore :

- Nous soutenons des projets locaux liés au développement durable et à la solidarité
- Nos espaces verts sont entretenus sans pesticides, nous utilisons des méthodes alternatives aux produits luttant contre les mauvaises herbes et les insectes
- Les plantes choisies sont adaptées localement et l'arrosage est raisonné
- L'ancien mobilier est échangé avec d'autres villages et/ou revalorisé à travers des partenariats établis avec des ressourceries locales
- Chaque année nous nous engageons sur de nouveaux axes d'action pour parfaire notre démarche

